

CAMPING
Chemin de Fumouse
03250 LE MAYET DE MONTAGNE

Tél. camping : 06-62-52-89-32

Mail : camping.lemayetdemontagne@gmail.com

Site Internet : <https://www.le-mayet-de-montagne.fr>

Coordonnées GPS : 46° 3'

Ouverture du 14 mars au 1^{er} novembre 2026
Basse Saison (14/03 au 30/06 et 01/09 au 01/11)
Accueil 10h/12h et 15h/19h
Haute Saison (Juillet/Août)
Accueil 9h/12h et 15h/20h

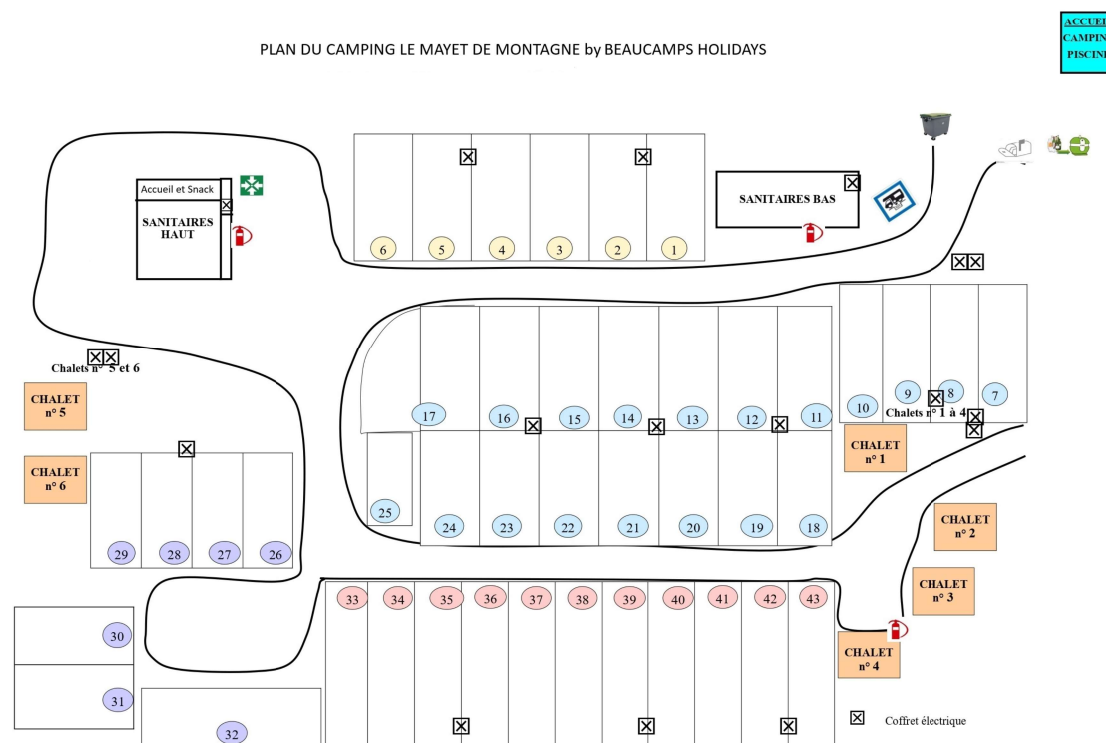


LE CAMPING

- * 2 Blocs sanitaires équipés, pour les personnes à mobilité réduite (WC, lavabo, douche et lave linge)
- * Branchement électrique 10 Ampères
- * Wifi gratuit
- * 6 chalets (sans sanitaires)
- * 43 emplacements nus
- * Ombrage partiel
- * Proximité immédiate avec le Lac des Moines
- * Aire de vidange Camping Car



PLAN DU CAMPING LE MAYET DE MONTAGNE by BEAUCAMPS HOLIDAYS



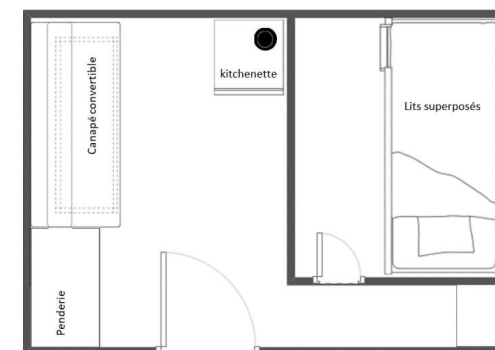


6 CHALETS

(Pour 4 personnes)

Chalet de 13 m², composé d'une pièce principale, équipé d'un coin cuisine avec 2 plaques de cuisson électriques, un réfrigérateur, une table et 4 tabourets. Un ensemble lit-banquette pour 2 personnes et une chambre avec 2 lits superposés. Des rangements et une penderie.

Attention : les chalets ne possèdent pas de point d'eau
Et les animaux ne sont pas admis dans les locatifs.



43 EMPLACEMENTS DE CAMPING

Tarifs par nuit d'un emplacement tente/caravane/CCar

Basse Saison	Haute Saison
Forfait 1 pers 10€	Forfait 1 pers 12€
Forfait 2 pers 15€	Forfait 2 pers 17€
Adulte supplémentaire	5€
Enfant supplémentaire (de 2 à 17 ans)	3€
Electricité	4€
Animal	2€
Visiteur	2€

Groupe (club / asso / école / etc.) Nous contacter

Taxe de séjour pour toute réservation : 0.22€ par jour et par personne de +18 ans

Tarifs par chalet

Juillet / Août 2026	330,00 € la semaine
	65€ par nuit (minimum 2 nuits)
Du 14 mars au 30 juin et du 1^{er} septembre au 1er novembre 2026	280,00 € la semaine
	45,00 € par nuit

Caution à la réservation 100€

Forfait ménage 70€